

TOERISME

The background image shows an ancient stone temple complex, likely Mayan or Aztec, with large trees growing over the ruins. Several tourists are visible in the foreground, some with backpacks, and a camera on a tripod is set up on the ground.

Aardrijkskunde Informatica

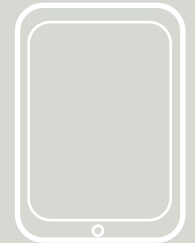
Studie van een
toeristisch gebied

Tijdens deze lessen gaan we een land of een regio grondig bekijken op het vlak van toerisme. We gebruiken daarvoor de iPad.

TOERISME

1

In deze les leren we met de ipad
werken
basis en handige tips en trucs



Je leert efficiënt zoeken (en
vooral vinden!) op het web.

Je krijgt per 3/4 een land
toegewezen



2

Zoek op over je land:

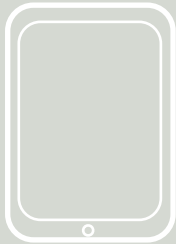
- **klimaat**, klimaatgroep, beste periode om op vakantie te gaan
- **landschap**: reliëf, fauna, flora
- **menselijke aantrekkingsfactoren**: cultuur, wonen en leven.
- **begeleidende factoren**: verblijf, ontspanning, vervoer
- **Invloed op lokale bevolking**:
 - People
 - Planet
 - Profit



*Je maakt daarna
een document op
in Pages met de
gevraagde
gegevens.*

3

- Je stippelt een reis uit in je land.
- Je maakt er een presentatie van.
 - Vertel waarom je naar dat land wil reizen (aantrekkingsfactoren)
 - Vertel ook hoe toerisme een invloed heeft op PPP



Keynote



iMovie

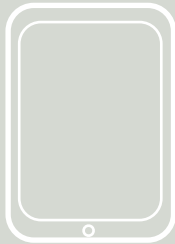


blurb



comic life

1. Zet dit eerst op papier (dag per dag)
2. Verzamel veel goede afbeeldingen
3. Kies een app om mee te werken



World Atlas



Wikipanon



Qwiki



Spotzi Atlas

En op de volgende websites

www.klimadiagramme.de

www.landenweb.net

www.reisomdewereld.nl

www.fairtourism.nl

www.millenumreiziger.nl

www.sawadee.nl

www.andersreizen.be



Google Earth